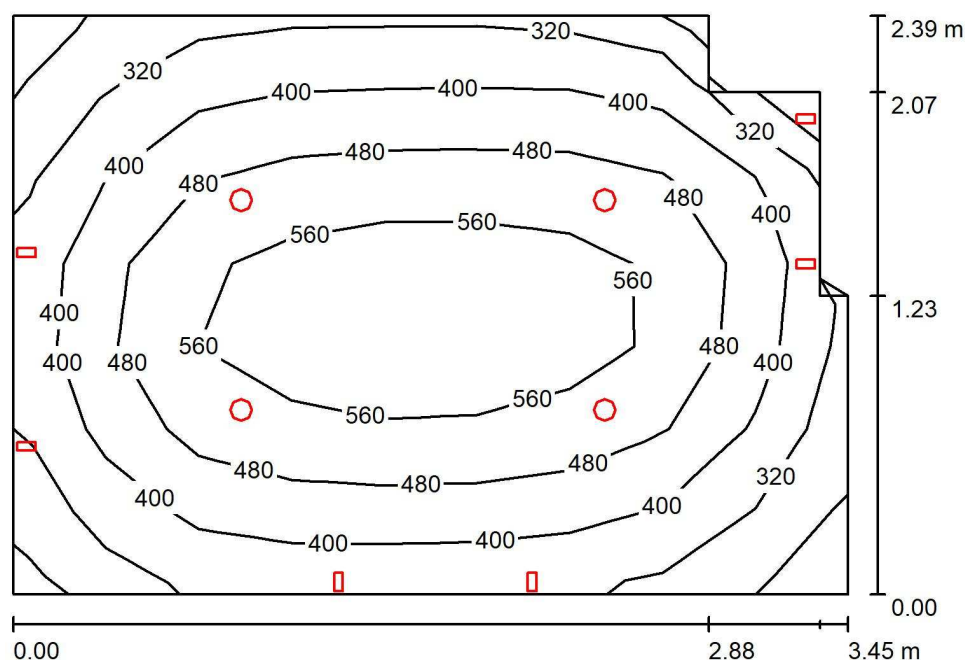


Edytor projekt08
Telefon
faks
e-Mail

1.18 - garderoba / Podsumowanie



Wysokość pomieszczenia: 2.700 m, Współczynnik konserwacji: 0.80

Wartości Lux, Skala 1:31

Powierzchnia	ρ [%]	E_m [lx]	E_{min} [lx]	E_{max} [lx]	E_{min} / E_m
Płaszczyzna pracy	/	445	240	629	0.539
Podłoga	20	350	205	483	0.585
Sufit	70	185	121	226	0.656
Ściany (8)	50	233	109	2069	/

Płaszczyzna pracy:

Wysokość: 0.750 m
Siatka: 9 x 7 Punkty
Margines: 0.000 m

Wykaz opraw

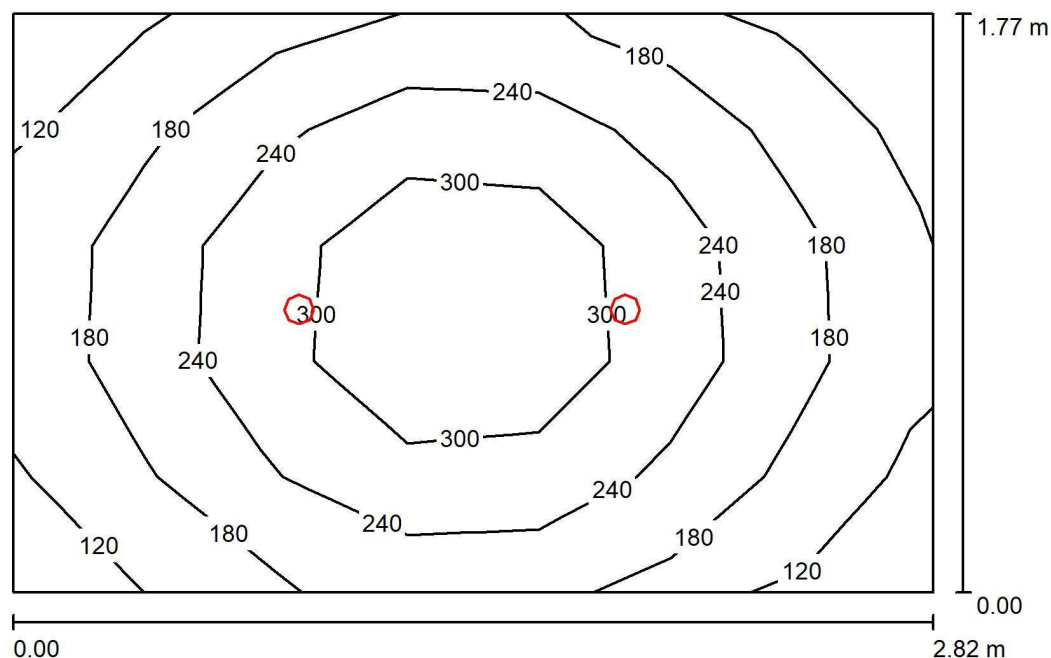
Nr.	Ilość	Etykieta (Czynnik korekcyjny)	Φ (Oprawa) [lm]	Φ (Lampy) [lm]	P [W]
1	4	2808020.60 10W 60st (1.000)	891	1200	10.0
2	6	Intralighting 13316404101 Minus C 730 lm 8 W 840 L565 mm FO IP40 white (1.000)	730	730	7.5
W sumie:			7945	9180	85.3

Specyfikacja mocy przyłączeniowej: $10.71 \text{ W/m}^2 = 2.41 \text{ W/m}^2/100 \text{ lx}$ (Powierzchnia podstawowa: 7.96 m^2)



Edytor projekt08
Telefon
faks
e-Mail

1.16 - WC N / Podsumowanie



Wysokość pomieszczenia: 2.700 m, Wysokość montażu: 2.700 m,
Współczynnik konserwacji: 0.80

Wartości Lux, Skala 1:23

Powierzchnia	ρ [%]	E_m [lx]	E_{min} [lx]	E_{max} [lx]	E_{min} / E_m
Płaszczyzna pracy	/	223	104	375	0.469
Podłoga	20	170	92	230	0.541
Sufit	70	26	21	30	0.790
Ściany (4)	50	57	25	104	/

Płaszczyzna pracy:

Wysokość: 0.750 m
Siatka: 7 x 5 Punkty
Margines: 0.000 m

Wykaz opraw

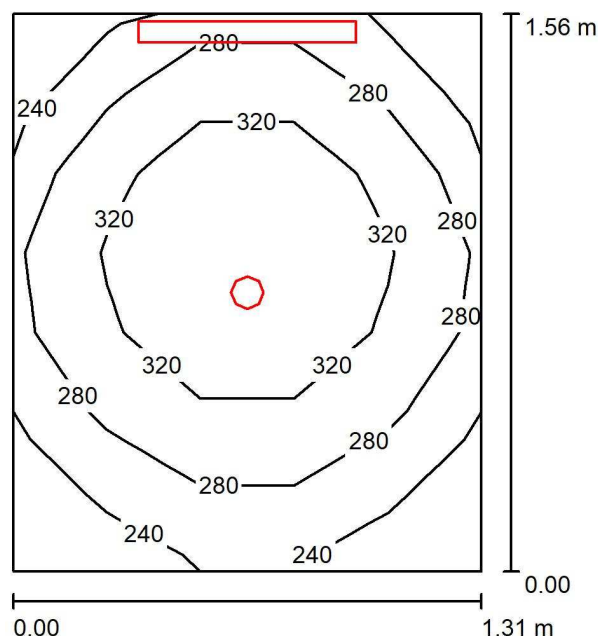
Nr.	Ilość	Etykieta (Czynnik korekcyjny)	Φ (Oprawa) [lm]	Φ (Lampy) [lm]	P [W]
1	2	2808020.60 10W 60st (1.000)	891	1200	10.0
W sumie:			1782	2400	20.0

Specyfikacja mocy przyłączeniowej: $4.00 \text{ W/m}^2 = 1.80 \text{ W/m}^2/100 \text{ lx}$ (Powierzchnia podstawowa: 5.00 m^2)



Edytor projekt08
Telefon
faks
e-Mail

1.05A, 1.06A - przedsionek / Podsumowanie



Wysokość pomieszczenia: 2.700 m, Współczynnik konserwacji: 0.80

Wartości Lux, Skala 1:21

Powierzchnia	ρ [%]	E_m [lx]	E_{min} [lx]	E_{max} [lx]	E_{min} / E_m
Płaskość pracy	/	293	209	362	0.711
Podłoga	20	181	149	200	0.826
Sufit	70	129	85	174	0.659
Ściany (4)	50	144	72	551	/

Płaskość pracy:

Wysokość: 0.750 m
Siatka: 5 x 7 Punkty
Margines: 0.000 m

Wykaz opraw

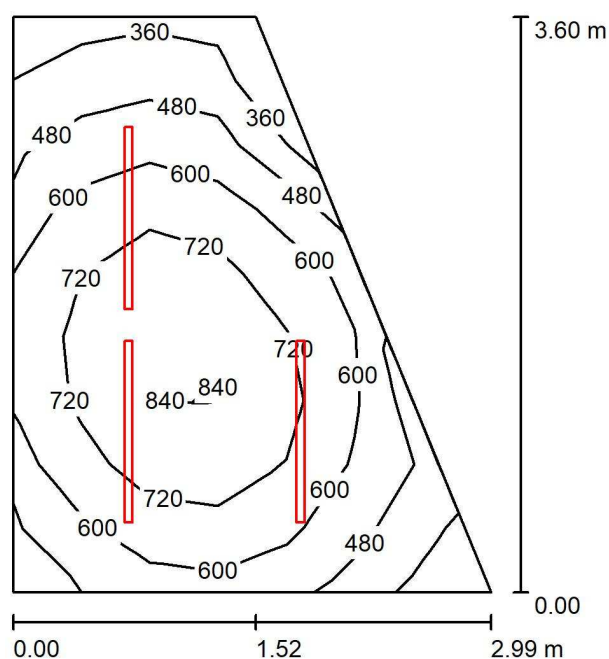
Nr.	Ilość	Etykieta (Czynnik korekcyjny)	Φ (Oprawa) [lm]	Φ (Lampy) [lm]	P [W]
1	1	2808020.60 10W 60st (1.000)	891	1200	10.0
2	1	Wever & Ducre 328288W5 MIRBA 2.0 DOB 930 WF (High Output) (1.000)	961	961	8.7
W sumie:			1852	2161	18.7

Specyfikacja mocy przyłączeniowej: $9.15 \text{ W/m}^2 = 3.12 \text{ W/m}^2/100 \text{ lx}$ (Powierzchnia podstawowa: 2.04 m^2)



Edytor projekt08
Telefon
faks
e-Mail

1.11A - pom. bibliotekarki / Podsumowanie



Wysokość pomieszczenia: 3.000 m, Wysokość montażu: 2.700 m,
Współczynnik konserwacji: 0.80

Wartości Lux, Skala 1:47

Powierzchnia	ρ [%]	E_m [lx]	E_{min} [lx]	E_{max} [lx]	E_{min} / E_m
Płaszczyzna pracy	/	609	294	881	0.483
Podłoga	20	466	273	593	0.587
Sufit	70	111	68	137	0.609
Ściany (4)	50	261	70	518	/

Płaszczyzna pracy:

Wysokość: 0.750 m
Siatka: 7 x 9 Punkty
Margines: 0.000 m

Wykaz opraw

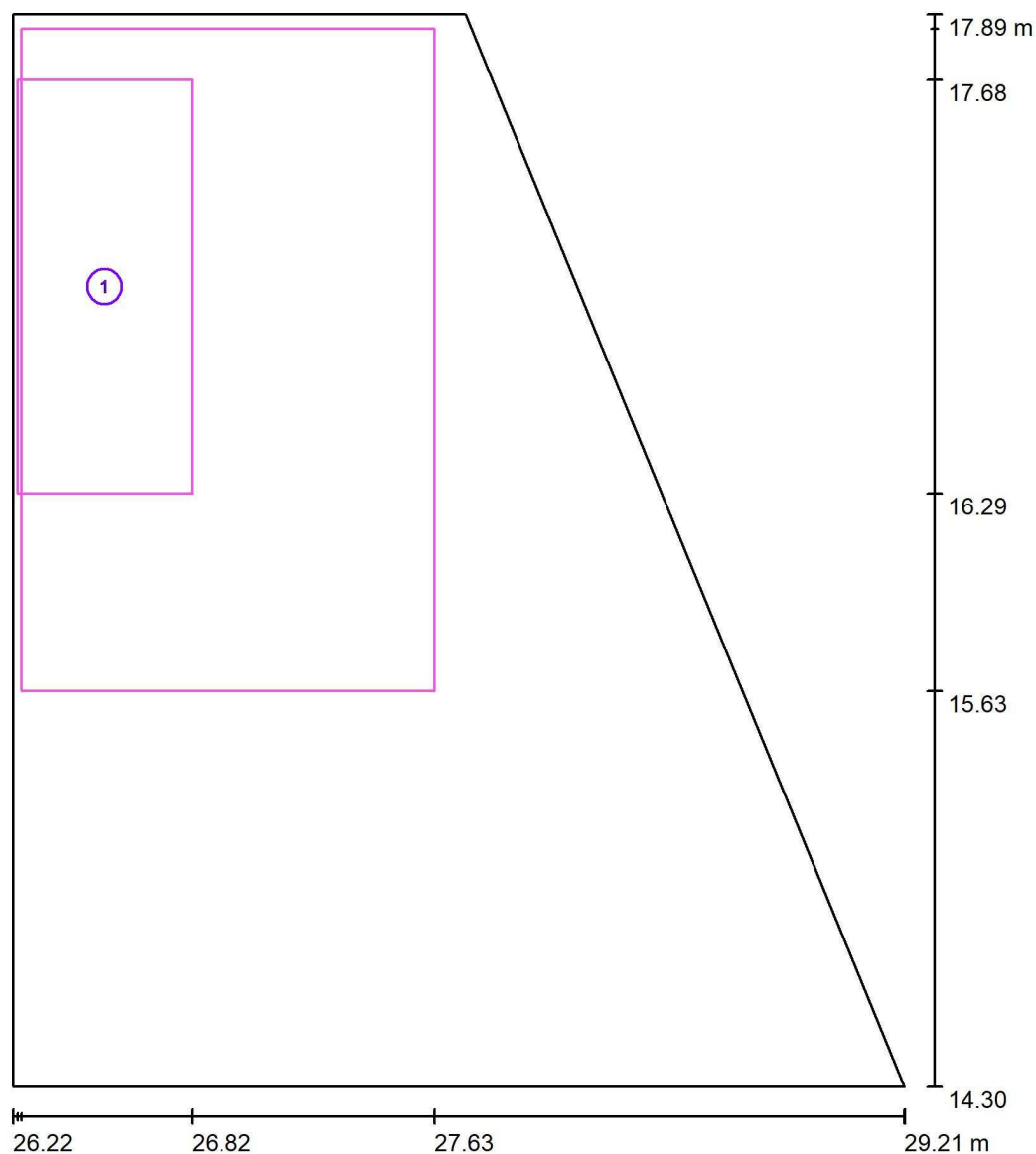
Nr.	Ilość	Etykieta (Czynnik korekcyjny)	Φ (Oprawa) [lm]	Φ (Lampy) [lm]	P [W]
1	3	projekt08 SSLN_Z800846.MPRM Multi (Typ 1)* (1.000)	3308	4400	27.0
*Zmienione dane techniczne			W sumie: 9923	W sumie: 13200	81.0

Specyfikacja mocy przyłączeniowej: $10.00 \text{ W/m}^2 = 1.64 \text{ W/m}^2/100 \text{ lx}$ (Powierzchnia podstawowa: 8.10 m^2)



Edytor projekt08
Telefon
faks
e-Mail

1.11A - pom. bibliotekarki / Miejsce pracy 2 / Zestawienie wyników

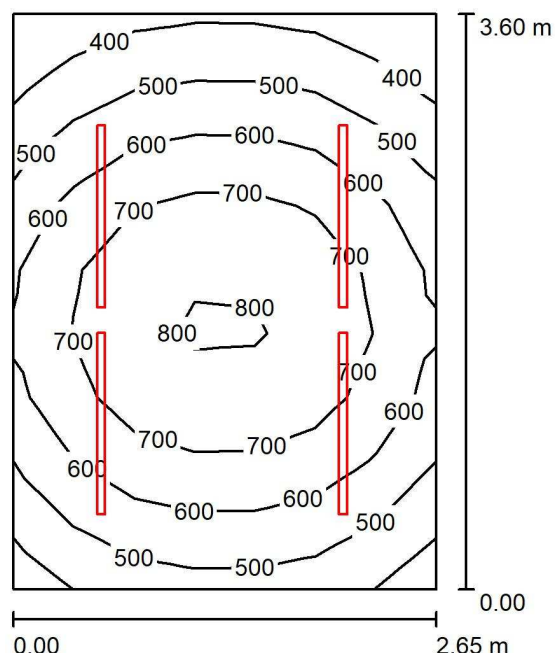


Skala 1 : 25

Nr.	Etykieta	Siatka	E_m [lx]	E_{min} [lx]	E_{max} [lx]	E_{min} / E_m	E_{min} / E_{max}
	Zakres roboczy 1	16 x 8	541	358	756	0.663	0.474
	Zakres otoczenia	32 x 32	653	315	883	0.482	0.357

Edytor projekt08
Telefon
faks
e-Mail

1.09 - pom. archiwisty / Podsumowanie



Wysokość pomieszczenia: 3.000 m, Wysokość montażu: 2.700 m,
Współczynnik konserwacji: 0.80

Wartości Lux, Skala 1:47

Powierzchnia	ρ [%]	E_m [lx]	E_{min} [lx]	E_{max} [lx]	E_{min} / E_m
Płaszczyzna pracy	/	607	348	819	0.574
Podłoga	20	476	310	597	0.652
Sufit	70	117	77	142	0.661
Ściany (4)	50	269	79	588	/

Płaszczyzna pracy:

Wysokość: 0.750 m
Siatka: 7 x 9 Punkty
Margines: 0.000 m

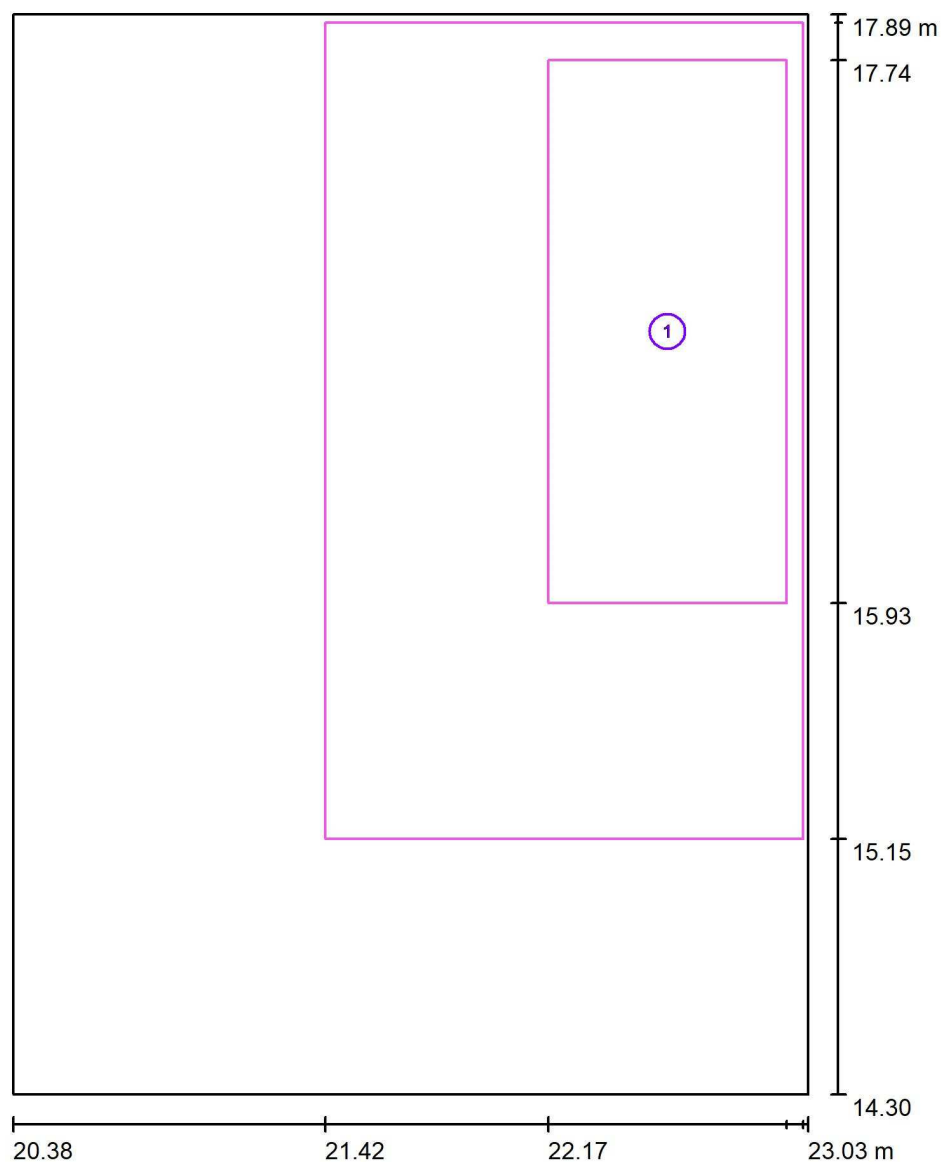
Wykaz opraw

Nr.	Ilość	Etykieta (Czynnik korekcyjny)	Φ (Oprawa) [lm]	Φ (Lampy) [lm]	P [W]
1	4	projekt08 SSLN_Z800846.MPRM Multi (Typ 1)* (1.000)	2827	3760	23.0
*Zmienione dane techniczne			W sumie: 11306	W sumie: 15040	92.0

Specyfikacja mocy przyłączeniowej: $9.65 \text{ W/m}^2 = 1.59 \text{ W/m}^2/100 \text{ lx}$ (Powierzchnia podstawowa: 9.53 m^2)



Edytor projekt08
Telefon
faks
e-Mail

1.09 - pom. archiwisty / Miejsce pracy 1 / Zestawienie wyników

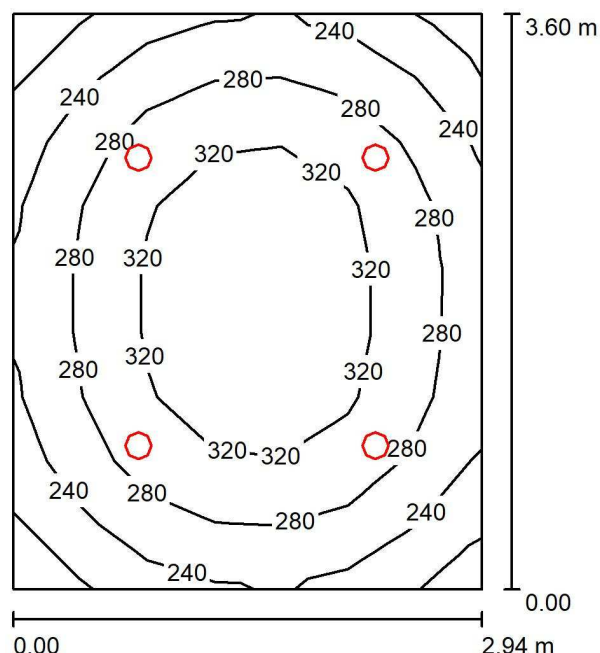
Skala 1 : 25

Nr.	Etykieta	Siatka	E_m [lx]	E_{min} [lx]	E_{max} [lx]	E_{min} / E_m	E_{min} / E_{max}
	Zakres roboczy 1	3 x 7	594	402	774	0.677	0.519
	Zakres otoczenia	5 x 7	693	454	824	0.655	0.550



Edytor projekt08
Telefon
faks
e-Mail

1.10 - arch. administracji / Podsumowanie



Wysokość pomieszczenia: 3.050 m, Wysokość montażu: 3.050 m,
Współczynnik konserwacji: 0.80

Wartości Lux, Skala 1:47

Powierzchnia	ρ [%]	E_m [lx]	E_{min} [lx]	E_{max} [lx]	E_{min} / E_m
Płaszczyzna pracy	/	284	196	349	0.689
Podłoga	20	225	159	273	0.707
Sufit	70	64	49	74	0.760
Ściany (4)	50	144	52	313	/

Płaszczyzna pracy:

Wysokość: 0.750 m
Siatka: 9 x 7 Punkty
Margines: 0.000 m

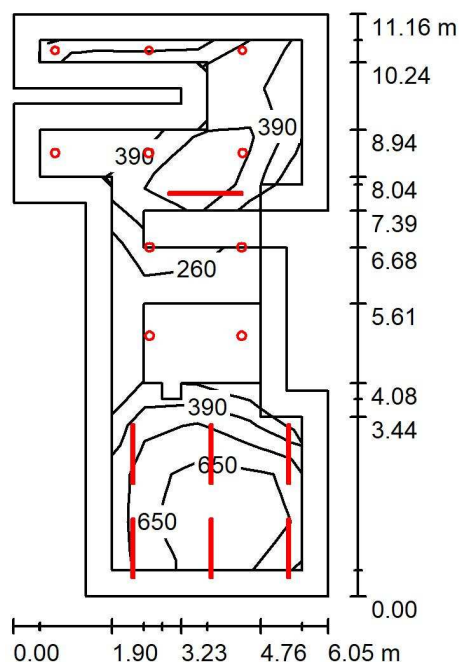
Wykaz opraw

Nr.	Ilość	Etykieta (Czynnik korekcyjny)	Φ (Oprawa) [lm]	Φ (Lampy) [lm]	P [W]
1	4	projekt08 640896 (Typ 1)* (1.000)	1562	2187	13.0
*Zmienione dane techniczne			W sumie: 6248	W sumie: 8748	52.0

Specyfikacja mocy przyłączeniowej: $4.93 \text{ W/m}^2 = 1.74 \text{ W/m}^2/100 \text{ lx}$ (Powierzchnia podstawowa: 10.56 m^2)

Edytor projekt08
Telefon
faks
e-Mail

1.1 - biblioteka / Podsumowanie



Wysokość pomieszczenia: 3.050 m, Współczynnik konserwacji: 0.80

Wartości Lux, Skala 1:144

Powierzchnia	ρ [%]	E_m [lx]	E_{min} [lx]	E_{max} [lx]	E_{min} / E_m
Płaszczyzna pracy	/	527	230	849	0.437
Podłoga	20	398	90	613	0.227
Sufit	70	98	74	116	0.750
Ściany (14)	50	171	13	497	/

Płaszczyzna pracy:

Wysokość: 0.750 m
Siatka: 5 x 11 Punkty
Margines: 0.500 m

Wykaz opraw

Nr.	Ilość	Etykieta (Czynnik korekcyjny)	Φ (Oprawa) [lm]	Φ (Lampy) [lm]	P [W]
1	7	projekt08 640897.MPRM (Typ 1)* (1.000)	1992	2829	19.1
2	3	projekt08 670895.MPRM Multi 4K MPRM (1.000)	2175	3345	23.4
3	6	projekt08 SSLN_Z800846.MPRM Multi (Typ 1)* (1.000)	2827	3760	23.0
4	1	projekt08 SSLN_Z800848.MPRM Multi (Typ 1)* (1.000)	2443	3250	21.0

*Zmienione dane techniczne

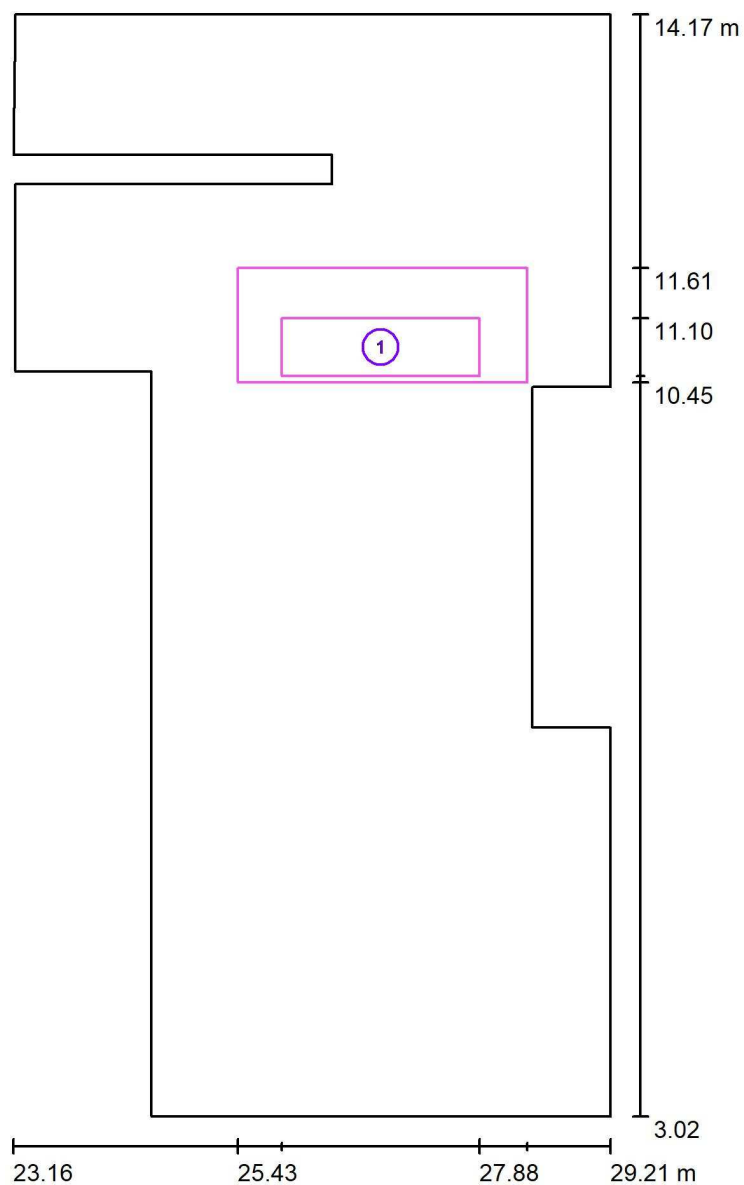
W sumie: 39870 W sumie: 55648 363.1

Specyfikacja mocy przyłączeniowej: $6.82 \text{ W/m}^2 = 1.30 \text{ W/m}^2/100 \text{ lx}$ (Powierzchnia podstawowa: 53.20 m^2)



Edytor projekt08
Telefon
faks
e-Mail

1.1 - biblioteka / Miejsce pracy 2 / Zestawienie wyników

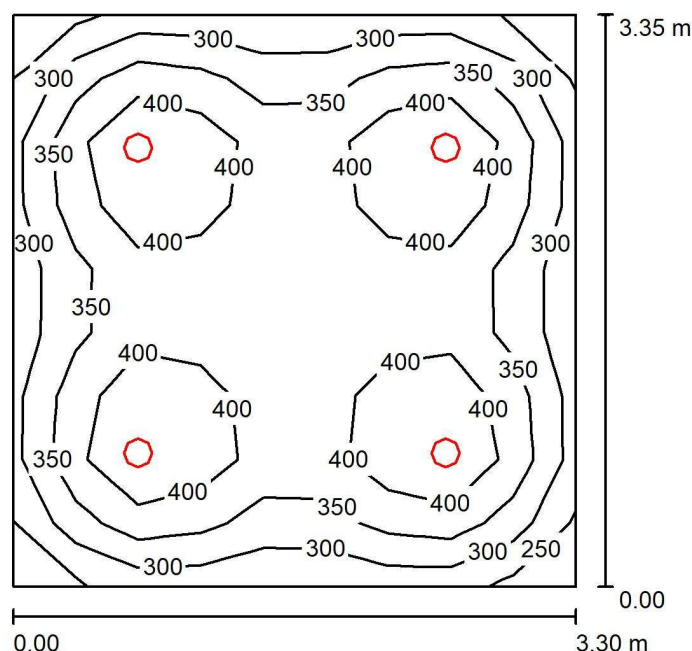


Skala 1 : 76

Nr.	Etykieta	Siatka	E_m [lx]	E_{min} [lx]	E_{max} [lx]	E_{min} / E_m	E_{min} / E_{max}
	Zakres roboczy 1	32 x 16	633	439	852	0.694	0.515
	Zakres otoczenia	13 x 5	674	292	909	0.433	0.321

Edytor projekt08
Telefon
faks
e-Mail

1.12 - mag. administracji / Podsumowanie



Wysokość pomieszczenia: 2.350 m, Wysokość montażu: 2.350 m,
Współczynnik konserwacji: 0.80

Wartości Lux, Skala 1:44

Powierzchnia	ρ [%]	E_m [lx]	E_{min} [lx]	E_{max} [lx]	E_{min} / E_m
Płaszczyzna pracy	/	366	244	478	0.666
Podłoga	20	292	194	341	0.664
Sufit	70	76	56	85	0.740
Ściany (4)	50	169	69	275	/

Płaszczyzna pracy:

Wysokość: 0.750 m
Siatka: 9 x 9 Punkty
Margines: 0.000 m

Wykaz opraw

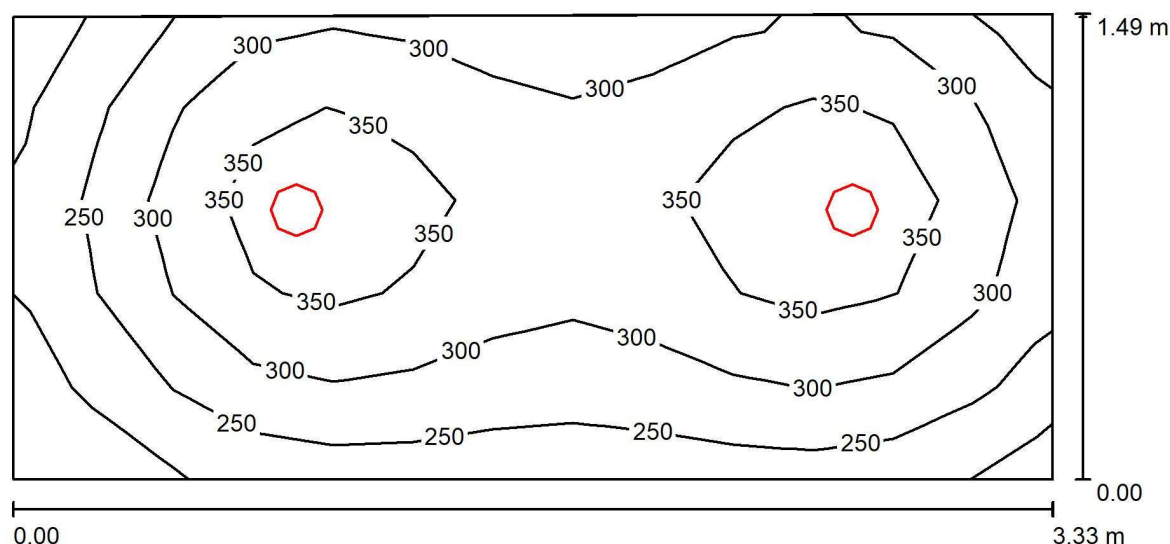
Nr.	Ilość	Etykieta (Czynnik korekcyjny)	Φ (Oprawa) [lm]	Φ (Lampy) [lm]	P [W]
1	4	projekt08 640897.OP (1.000)	1716	2043	13.0
W sumie:			6862	8172	52.0

Specyfikacja mocy przyłączeniowej: $4.70 \text{ W/m}^2 = 1.29 \text{ W/m}^2/100 \text{ lx}$ (Powierzchnia podstawowa: 11.05 m^2)



Edytor projekt08
Telefon
faks
e-Mail

1.3 - aneks socjalny / Podsumowanie



Wysokość pomieszczenia: 2.500 m, Wysokość montażu: 2.500 m,
Współczynnik konserwacji: 0.80

Wartości Lux, Skala 1:24

Powierzchnia	ρ [%]	E_m [lx]	E_{min} [lx]	E_{max} [lx]	E_{min} / E_m
Płaszczyzna pracy	/	303	171	396	0.565
Podłoga	20	216	139	252	0.645
Sufit	70	72	48	91	0.660
Ściany (4)	50	151	61	345	/

Płaszczyzna pracy:

Wysokość: 0.750 m
Siatka: 13 x 5 Punkty
Margines: 0.000 m

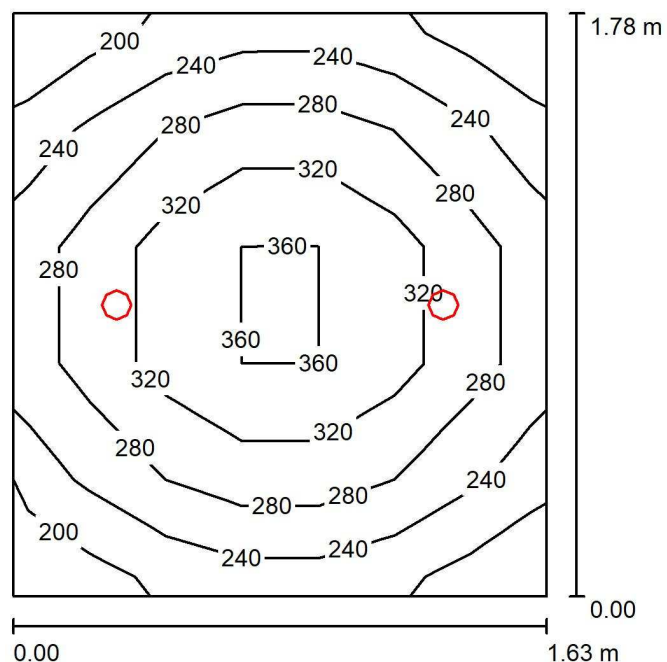
Wykaz opraw

Nr.	Ilość	Etykieta (Czynnik korekcyjny)	Φ (Oprawa) [lm]	Φ (Lampy) [lm]	P [W]
1	2	projekt08 640897.OP (1.000)	1716	2043	13.0
W sumie:			3431	4086	26.0

Specyfikacja mocy przyłączeniowej: $5.27 \text{ W/m}^2 = 1.74 \text{ W/m}^2/100 \text{ lx}$ (Powierzchnia podstawowa: 4.93 m^2)

Edytor projekt08
Telefon
faks
e-Mail

1.17 - przedsionek WC / Podsumowanie



Wysokość pomieszczenia: 2.750 m, Wysokość montażu: 2.750 m,
Współczynnik konserwacji: 0.80

Wartości Lux, Skala 1:23

Powierzchnia	ρ [%]	E_m [lx]	E_{min} [lx]	E_{max} [lx]	E_{min} / E_m
Płaszczyzna pracy	/	284	198	382	0.699
Podłoga	20	204	153	237	0.750
Sufit	70	48	35	74	0.731
Ściany (4)	50	96	44	457	/

Płaszczyzna pracy:

Wysokość: 0.750 m
Siatka: 5 x 7 Punkty
Margines: 0.000 m

Wykaz opraw

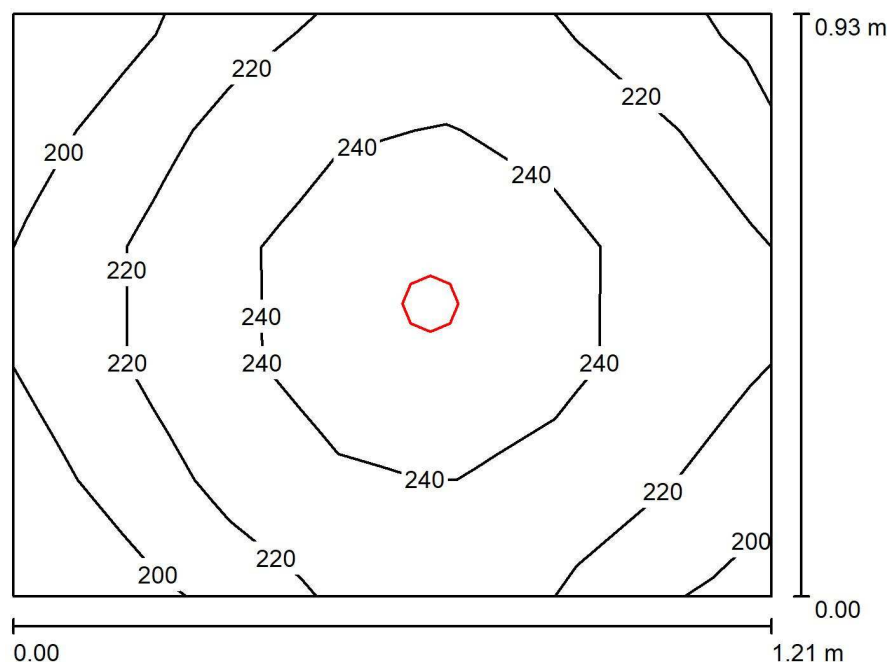
Nr.	Ilość	Etykieta (Czynnik korekcyjny)	Φ (Oprawa) [lm]	Φ (Lampy) [lm]	P [W]
1	2	2808020.60 10W 60st (1.000)	891	1200	10.0
W sumie:			1782	2400	20.0

Specyfikacja mocy przyłączeniowej: $6.86 \text{ W/m}^2 = 2.42 \text{ W/m}^2/100 \text{ lx}$ (Powierzchnia podstawowa: 2.91 m^2)



Edytor projekt08
Telefon
faks
e-Mail

1.17B - WC / Podsumowanie



Wysokość pomieszczenia: 2.750 m, Wysokość montażu: 2.750 m,
Współczynnik konserwacji: 0.80

Wartości Lux, Skala 1:12

Powierzchnia	ρ [%]	E_m [lx]	E_{min} [lx]	E_{max} [lx]	E_{min} / E_m
Płaszczyzna pracy	/	227	190	253	0.834
Podłoga	20	135	122	142	0.901
Sufit	70	47	34	53	0.724
Ściany (4)	50	98	45	250	/

Płaszczyzna pracy:

Wysokość: 0.750 m
Siatka: 7 x 5 Punkty
Margines: 0.000 m

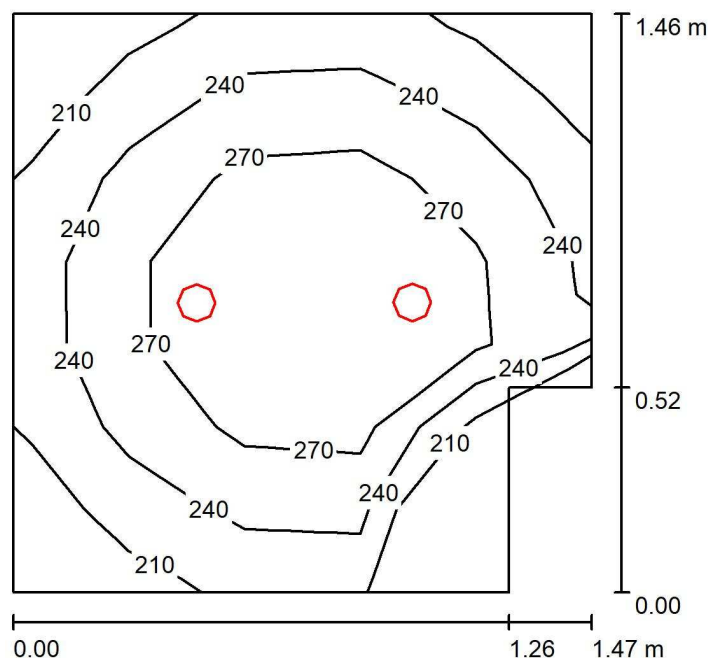
Wykaz opraw

Nr.	Ilość	Etykieta (Czynnik korekcyjny)	Φ (Oprawa) [lm]	Φ (Lampy) [lm]	P [W]
1	1	2808020.60 10W 60st (1.000)	891	1200	10.0
W sumie:			891	1200	10.0

Specyfikacja mocy przyłączeniowej: $8.86 \text{ W/m}^2 = 3.90 \text{ W/m}^2/100 \text{ lx}$ (Powierzchnia podstawowa: 1.13 m^2)

Edytor projekt08
Telefon
faks
e-Mail

1.17A - WC / Podsumowanie



Wysokość pomieszczenia: 2.750 m, Wysokość montażu: 2.750 m,
Współczynnik konserwacji: 0.80

Wartości Lux, Skala 1:19

Powierzchnia	ρ [%]	E_m [lx]	E_{min} [lx]	E_{max} [lx]	E_{min} / E_m
Płaszczyzna pracy	/	252	193	305	0.765
Podłoga	20	162	135	182	0.837
Sufit	70	75	50	94	0.667
Ściany (6)	50	142	51	474	/

Płaszczyzna pracy:

Wysokość: 0.750 m
Siatka: 5 x 7 Punkty
Margines: 0.000 m

Wykaz opraw

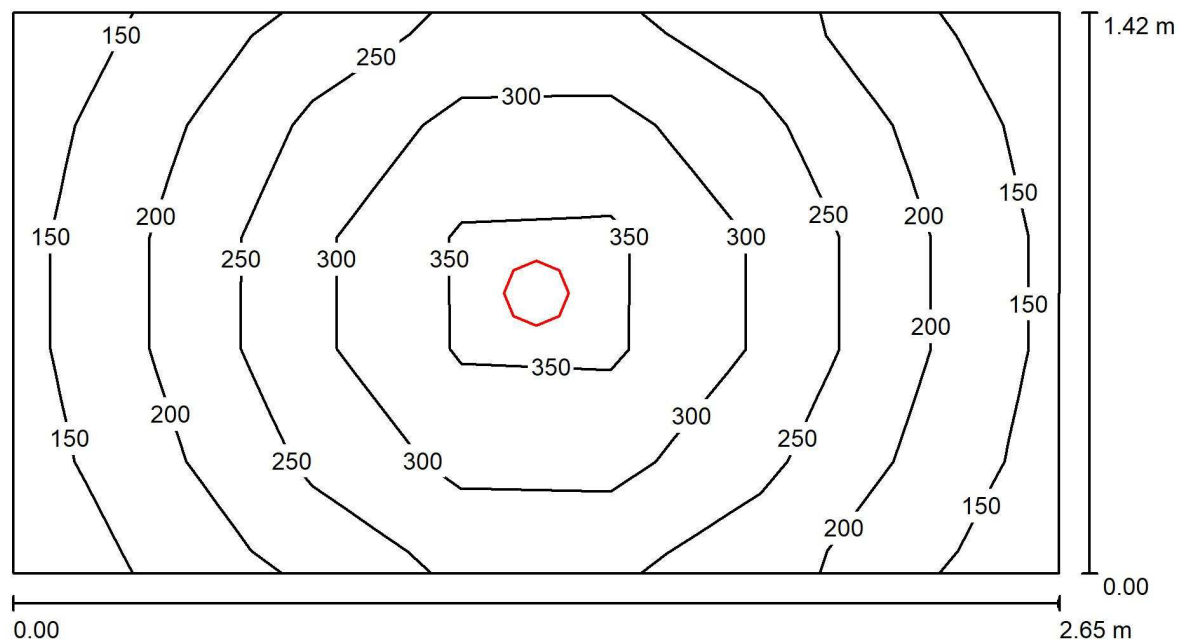
Nr.	Ilość	Etykieta (Czynnik korekcyjny)	Φ (Oprawa) [lm]	Φ (Lampy) [lm]	P [W]
1	2	projekt08 660801.OP 14W 3K OPAL (1.000)	912	1400	14.0
W sumie:			1824	2800	28.0

Specyfikacja mocy przyłączeniowej: $13.75 \text{ W/m}^2 = 5.45 \text{ W/m}^2 / 100 \text{ lx}$ (Powierzchnia podstawowa: 2.04 m^2)



Edytor projekt08
Telefon
faks
e-Mail

1.08 - przedsiönek pom. archiwisty / Podsumowanie



Wysokość pomieszczenia: 2.700 m, Wysokość montażu: 2.700 m,
Współczynnik konserwacji: 0.80

Wartości Lux, Skala 1:19

Powierzchnia	ρ [%]	E_m [lx]	E_{min} [lx]	E_{max} [lx]	E_{min} / E_m
Płaszczyzna pracy	/	248	146	389	0.590
Podłoga	20	173	115	224	0.666
Sufit	70	59	37	75	0.632
Ściany (4)	50	120	46	332	/

Płaszczyzna pracy:

Wysokość: 0.750 m
Siatka: 7 x 5 Punkty
Margines: 0.000 m

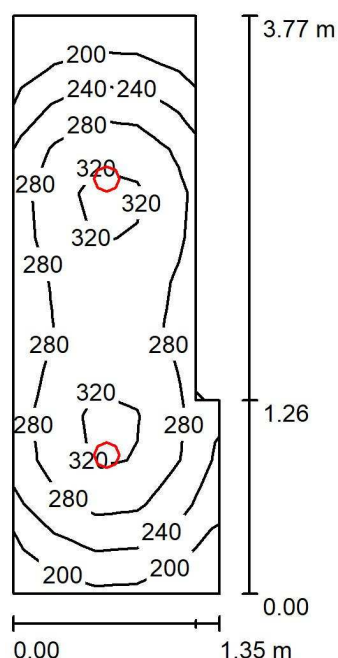
Wykaz opraw

Nr.	Ilość	Etykieta (Czynnik korekcyjny)	Φ (Oprawa) [lm]	Φ (Lampy) [lm]	P [W]
1	1	projekt08 640897.OP (Typ 1)* (1.000)	2376	2829	19.1
*Zmienione dane techniczne			W sumie: 2376	W sumie: 2829	19.1

Specyfikacja mocy przyłączeniowej: $5.09 \text{ W/m}^2 = 2.05 \text{ W/m}^2/100 \text{ lx}$ (Powierzchnia podstawowa: 3.76 m^2)

Edytor projekt08
Telefon
faks
e-Mail

1.15B - zaplecze sali kam. / Podsumowanie



Wysokość pomieszczenia: 2.700 m, Wysokość montażu: 2.700 m,
Współczynnik konserwacji: 0.80

Wartości Lux, Skala 1:49

Powierzchnia	ρ [%]	E_m [lx]	E_{min} [lx]	E_{max} [lx]	E_{min} / E_m
Płaszczyzna pracy	/	271	161	336	0.592
Podłoga	20	191	131	224	0.686
Sufit	70	71	46	89	0.653
Ściany (6)	50	140	59	383	/

Płaszczyzna pracy:

Wysokość: 0.750 m
Siatka: 13 x 5 Punkty
Margines: 0.000 m

Wykaz opraw

Nr.	Ilość	Etykieta (Czynnik korekcyjny)	Φ (Oprawa) [lm]	Φ (Lampy) [lm]	P [W]
1	2	projekt08 640897.OP (1.000)	1716	2043	13.0
W sumie:			3431	4086	26.0

Specyfikacja mocy przyłączeniowej: $5.54 \text{ W/m}^2 = 2.04 \text{ W/m}^2/100 \text{ lx}$ (Powierzchnia podstawowa: 4.69 m^2)